



Características

Characteristics
Caractéristiques



EN 1176



+ 1 año



Nº 16 u.



450 x 102 x 222 cm.



110 cm.



28 m²

- * **Estructura** Acero galvanizado en caliente
Structure Hot-dip galvanized steel
Structure Acier galvanisé à chaud
- * **Cuerdas** Armadas con alma de acero y multifilamentos de polipropileno
Ropes Armed rope with steel core and multiple polypropylene strings
Cordes Armées d'une âme en acier couverte de multiples fils en polypropylène
- * **Plataformas** Contrachapado Fenólico Antideslizante de 18 mm.
Platforms Phenolic nonslip plywood 18 mm.
Plateformes Contreplaqué Phenolique Antiglissant 18 mm.

es

Juego de equilibrio y coordinación con estructura formada por dos arcos, fabricada en tubo de acero galvanizado en caliente de diámetro de tubo 11,4cm. El puente de arco cuenta en cada lado con una red de trepa de cuerdas anti-vandálicas cuales sujetan las ocho plataformas que forman la pasarela. Gracias a las cuerdas, la pasarela es semi-flexible. El diseño de la pasarela arqueada con forma de ondas insinúa atravesar un riachuelo.

Además del juego de rol y de aventura en el puente, este juego invita a explorar diversas formas de atravesarlo: pasar el puente sin la ayuda de las manos practicando equilibrio; trepar en los laterales desde fuera pasando de una plataforma a la siguiente solo con la ayuda de las cuerdas verticales como si fuera un parque multi-aventura; reptar por debajo, y muchas más. Los niños desarrollan creatividad para poner a prueba sus habilidades motrices.

en

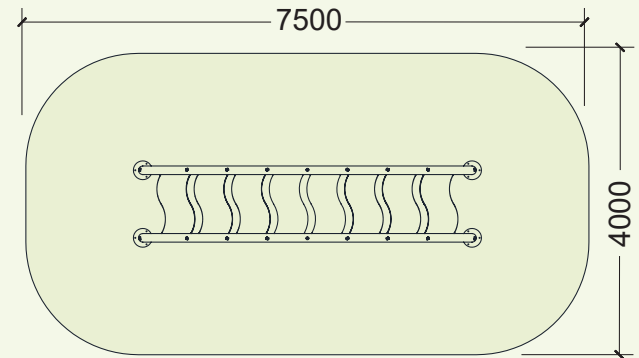
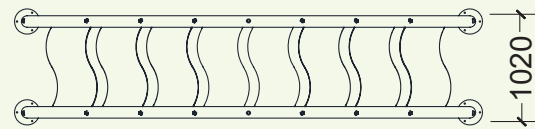
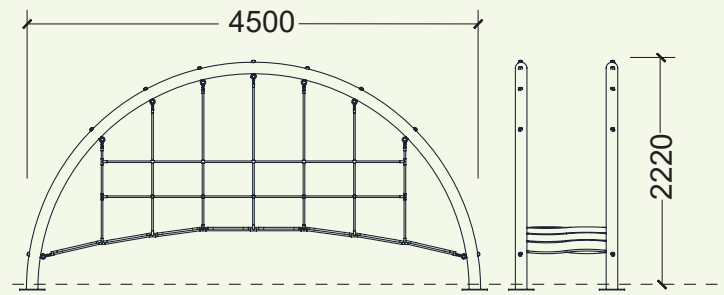
Balance and climbing structure formed by two arches made of hot-dip galvanized steel tube of diameter 11,4cm. The arch bridge disposes on each side of a climbing red of vandal-proof armed ropes. From these ropes are suspended eight platforms that build the footbridge. Thanks to the ropes, the passage is semi-flexible. The arch bridge design with wave shaped platforms insinuates crossing a creek.

In addition of role and adventure playing, the bridge invites to explore different manners to traverse: Crossing the bridge on foot without the use of the hands and so training the balance; climbing laterally on the outside from platform to platform only with the help of the vertical ropes as if climbing in a high rope course; creeping underneath; and so forth. The children develop creativity to put to the test their motor skills.

fr

Jeu d'équilibre et coordination avec structure formée de deux arcs, fabriqué en tube d'acier galvanisé à chaud de 11.4 cm de diamètre. Le pont en arc possède de chaque côté un filet d'escalade de cordes anti-vandalisme qui retiennent les huit plates-formes qui composent la passerelle. Grâce aux cordes, la passerelle est semi-flexible. La conception de la passerelle en forme de vagues simule la traversée d'une rivière.

En plus du jeu de rôle et du jeu d'aventure sur le pont, ce jeu vous invite à explorer différentes façons de le traverser: traverser le pont sans l'aide des mains pratiquant l'équilibre; grimper sur les côtés de l'extérieur en passant d'une plate-forme à l'autre uniquement à l'aide des cordes verticales comme s'il s'agissait d'un parc multi-aventure; ramper en-dessous, et bien d'autres. Les enfants développent leur créativité et leur motricité.



mm.

PUENTE ARCO "TIBET"
ARCH BRIDGE "TIBET"
PONT EN ARCHE "TIBET"